

PANTALLA

La pantalla es una luminaria modular para falsos techos con modulación estándar de perfil visto. Incorpora la tecnología LED que proporciona un notable ahorro de energía frente a las versiones de fluorescencia. También en formato superficie.

Aplicaciones

INTERIOR

- Oficinas
- Hospitales y centros médicos
- Aparcamientos
- Centros comerciales

Características Generales

- Estructura de acero lacado
- Metacrilato 2mm transparente o matizado
- Driver Mean Well
- Led SMD 3528 127lm/w o Led Cree ML-B 106lm/w
- CRI >80 (3000K-4500K); >75 (6000K)
- Temperatura de color 3000K-4500K-6000K
- Temperatura de funcionamiento -20°C a +60°C
- Fácil Instalación

Electrónica

- Protecciones
 - Cortocircuitos
 - Sobrecargas
 - Sobretensión
- Clase 2
- 2G Vibration Proof
- IP 65

Óptica

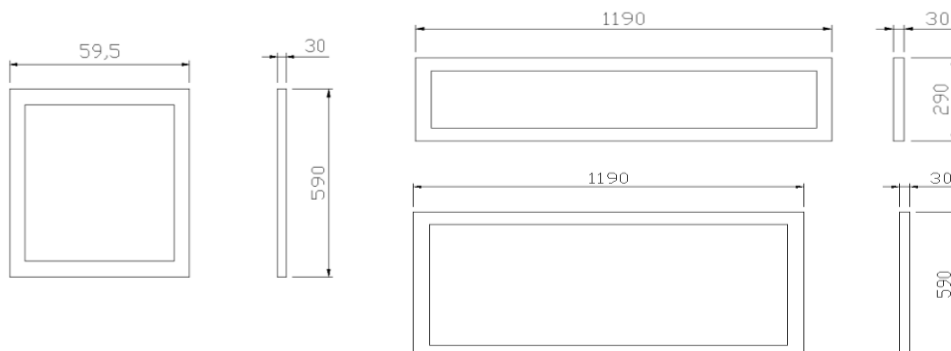
- Sin óptica

Opcional

- Dimmer 1-10V
- Systema Helios
- PFC >0,9
- IP 65
- Disponible en colores

Dimensiones

	600x600	1200x300	1200x600
Tamaño (mm)	595x595	1190x290	1190x595
Altura (mm)	30	30	30
Peso (Kg)	5	5	10



Nota: Especificaciones y dimensiones sujetos a cambios sin notificación



Resumen

Potencias

32w 64w

Tamaño

- 600x600mm
- 1200x300mm
- 1200x600mm

Garantía 5 años

L70>50,000h

Certificaciones

Electrónica MeanWell



CE RoHS

EN61347-2-13

EN61000-3-2

EN61000-4-2,3,4,5,6,8,11



MADE IN SPAIN

Ledsoleil S.L.

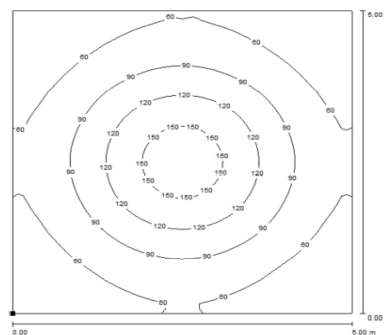
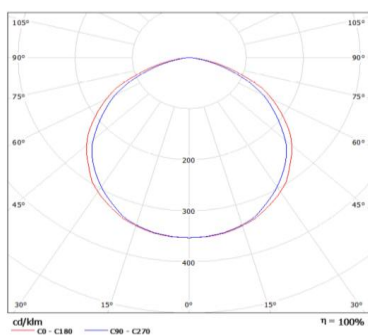
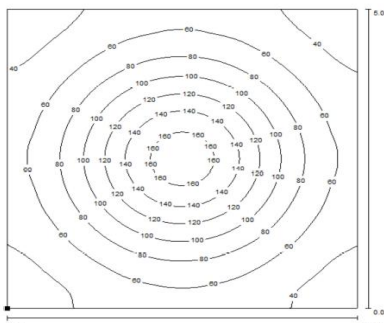
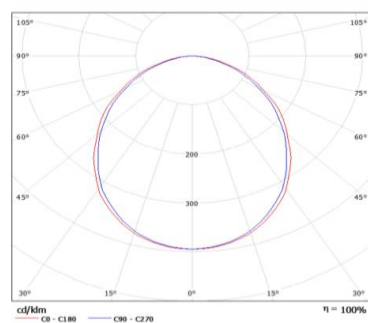
Polígono Norte, Parcela 26-B
49800, Toro - Zamora, Spain

www.ledsoleil.com

Flujo luminoso

	32w	64w
Transparente	3300	6600
Hielo	3100	6200

Valores en lúmens. 6000K. Tolerancia ± 5%

Curvas Isolux
Curvas Isolineas
**Pantalla 32w transp.
H = 4m**

**Pantalla 32w hielo
H = 4m**

Referencias Pantalla

TIPO	MODELO	POTENCIA	Tª COLOR	CASQUILLO	OPTICA	ELECTRONICA	EMBELLECEDOR	Color
P66	A	032 32W	C Cool	00 NO	T Transparente	F 230 Vac	00 NO	B Blanco
P23	B	064 64W	P Pure		H Hielo			P Plata
P26	C		W Warm					

Nota: Especificaciones y dimensiones sujetos a cambios sin notificación