

CAMPANA

La Campana es una luminaria fabricada como alternativa a las campanas industriales de vapor de sodio, halogenuros metálicos o fluorescentes. Incorpora la tecnología LED que proporciona un notable ahorro de energía.

Aplicaciones

INTERIOR

- Recintos deportivos
- Naves industriales
- Almacenes logísticos
- Sector alimenticio

Características Generales

- Aluminio anodizado
- Lentes PMMA
- Metacrilato 3mm
- Driver Mean Well
- Led Cree XT-E 149lm/w o Led Cree ML-B 106 lm/w
- CRI >80 (3000K-4500K); >75 (6000K)
- Temperatura de color 3000K-4500K-6000K
- Temperatura de funcionamiento -20°C a +60°C
- Fácil Instalación

Electrónica

- Protecciones
 - Cortocircuitos
 - Sobrecargas
 - Sobretensión
 - Sobretemperatura
- Harmónicos <20%
- PFC >0,9
- 5G Vibration Proof
- IP 65

Óptica

- Apertura
- con lente PMMC 60°
- 120°

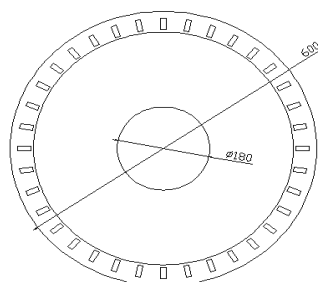
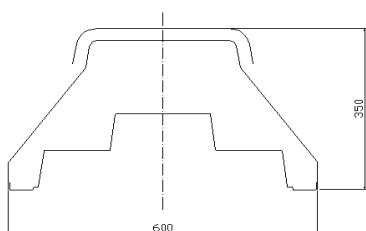
Opcional

- Dimmer 1-10V
- Systema Helios
- Ópticas

Dimensiones

	sin lentes		
	85W	105W	160W
Diametro (mm)	Ø600		
Altura (mm)	350		
Peso (Kg)	6,2	6,3	6,4

	con lentes		
	85w	105w	160w
Diametro (mm)	Ø600		
Altura (mm)	350		
Peso (Kg)	8,1	8,2	8,3



Nota: Especificaciones y dimensiones sujetos a cambios sin notificación



Resumen

Potencias
85w 105w 160w
Garantía 5 años
L70>50,000h
IP 65

Certificaciones

Electrónica MeanWell



CE RoHS
EN61347-2-13
EN55022
EN61000-3-2 clase C
EN61000-4-2,3,4,5,6,8,11
ENV50204
EN55024



MADE IN SPAIN

Ledsoleil S.L.
Polígono Norte, Parcela 26-B
49800, Toro - Zamora, Spain

www.ledsoleil.com

Flujo luminoso

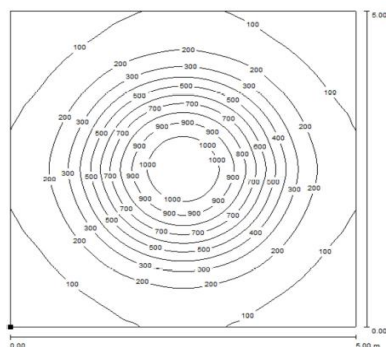
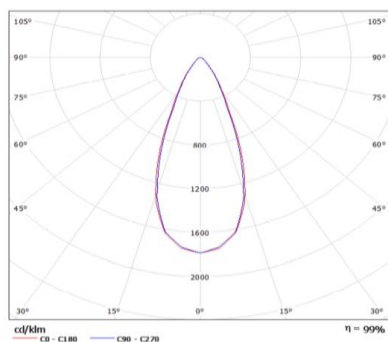
	85w	105w	160w
60°	6450	6720	10240
120°	6550	8050	12350

Valores en lúmens. 6000K. Tolerancia ± 5%

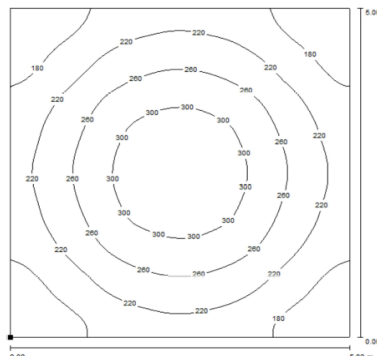
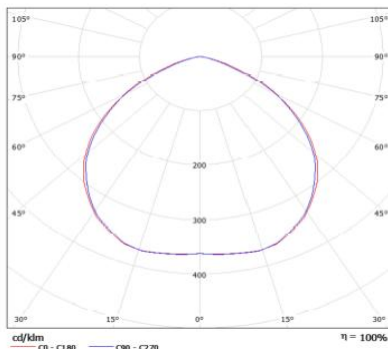
Curvas Isolux

Curvas Isolineas

Campana 160W
Apertura 60°
H = 4m



Campana 160W
Apertura 120°
H = 4m



Referencias Campana

TIPO	MODELO	POTENCIA	Tª COLOR	CASQUILLO	OPTICA	ELECTRONICA	EMBELLECEDOR	Color								
CA1	A	085	85W	C	Cool	00	NO	T	Transparente	F	230 Vac	00	NO	Z	Anodizado	
		105	105W	P	Pure	6	Óptica 60°								G	Lacado Gris
		160	160W	W	Warm											

Nota: Especificaciones y dimensiones sujetos a cambios sin notificación